



## รายงานสถานการณ์ศัตรูมันสำปะหลัง

วันที่ ๑๕ มิถุนายน ๒๕๕๙

กลุ่มพยากรณ์และเตือนการระบาดของศัตรูพืช  
กองส่งเสริมการอารักขาพืชและจัดการดินปุ๋ย

โทร. ๐ ๒๙๕๕ ๑๕๑๔ โทรสาร ๐ ๒๙๕๕ ๑๕๑๔

E-mail: Bio53@hotmail.com, doae\_pmd@hotmail.com



### ๑.สถานการณ์ศัตรูมันสำปะหลัง

จากรายงานของสำนักงานเกษตรจังหวัด ๕๔ จังหวัด ณ วันที่ ๑๕ มิถุนายน ๒๕๕๙ พื้นที่มันสำปะหลังยืนต้น ๗,๗๑๑,๐๑๔ ไร่ พบการระบาดของศัตรูมันสำปะหลัง ๓ ชนิด ได้แก่ เพลี้ยแป้งมันสำปะหลัง ปัญหาโคนเน่า - หัวเน่ามันสำปะหลัง และไรแดงมันสำปะหลัง พื้นที่ระบาดรวม ๗,๖๒๐ ไร่ คิดเป็นร้อยละ ๐.๑๐ ของพื้นที่ยืนต้น

#### เพลี้ยแป้งมันสำปะหลัง \*

พื้นที่การระบาดในสัปดาห์นี้ ๑,๕๗๐ ไร่ การระบาดเพิ่มขึ้น ๑,๕๑๐ ไร่ เนื่องจากฝนทิ้งช่วง (สัปดาห์ที่ผ่านมา ๖๐ ไร่) พบการระบาดในพื้นที่ ๓ จังหวัด พบการระบาดในมันสำปะหลัง อายุ ๑ - ๔ เดือน จำนวน ๑,๕๕๐ ไร่ อายุ ๔ - ๘ เดือน จำนวน ๓๐ ไร่ คิดเป็นร้อยละ ๐.๐๒ ของพื้นที่ปลูก

#### ปัญหาโคนเน่า - หัวเน่ามันสำปะหลัง \*\*

พบการระบาดในพื้นที่อำเภอเสิงสาง จังหวัดนครราชสีมา จำนวน ๑,๗๑๖ ไร่ การระบาดคงที่ ซึ่งอยู่ในระดับไม่รุนแรง คิดเป็นร้อยละ ๐.๐๒ ของพื้นที่ปลูก

#### ไรแดงมันสำปะหลัง \*\*\*

พื้นที่การระบาดในสัปดาห์นี้ ๔,๓๓๔ ไร่ การระบาดเพิ่มขึ้น ๓,๗๓๒ ไร่ เนื่องจากฝนทิ้งช่วง (สัปดาห์ที่ผ่านมา ๖๐๒ ไร่) ในพื้นที่ ๔ จังหวัด พบการระบาดในมันสำปะหลังอายุ ๑ - ๔ เดือน จำนวน ๒,๖๖๖ ไร่ อายุ ๔ - ๘ เดือน จำนวน ๑,๖๕๐ ไร่ และอายุมากกว่า ๘ เดือน จำนวน ๔๑๘ ไร่ คิดเป็นร้อยละ ๐.๐๖ ของพื้นที่ปลูก

### ๒.การดำเนินงานควบคุมการระบาด

๒.๑ รมว.กระทรวงเกษตรและสหกรณ์ โดยวิธีผสมผสานในพื้นที่ระบาด

๒.๒ กองส่งเสริมการอารักขาพืชและจัดการดินปุ๋ย ได้จัดทำโครงการจุดเฝ้าระวังศัตรูพืช (แปลงติดตามสถานการณ์ศัตรูมันสำปะหลัง) ในพื้นที่ ๒๕ จังหวัด ได้แก่ จังหวัดนครราชสีมา ชัยภูมิ บุรีรัมย์ สุรินทร์ อุบลราชธานี ขอนแก่น กาฬสินธุ์ อุดรธานี เลย เพชรบูรณ์ กำแพงเพชร นครสวรรค์ อุทัยธานี ชัยนาท ลพบุรี กาญจนบุรี ชลบุรี ฉะเชิงเทรา สระแก้ว ปราจีนบุรี สุพรรณบุรี เชียงใหม่ มหาสารคาม ตาก และจังหวัดพิษณุโลก

๒.๓ เจ้าหน้าที่สำนักงานเกษตรจังหวัดกาญจนบุรี ระยอง มุกดาหาร และสำนักงานเกษตรจังหวัดฉะเชิงเทรา ได้ลงตรวจสอบพื้นที่การระบาดไรแดงมันสำปะหลัง โดยให้คำแนะนำ แจกเอกสารวิชาการ และถ่ายทอดความรู้เบื้องต้นในการจัดการไรแดงมันสำปะหลัง พร้อมทั้งประชาสัมพันธ์เตือนการระบาดแก่เกษตรกรที่ปลูกมันสำปะหลังภายในจังหวัด

๒.๔ เจ้าหน้าที่สำนักงานอำเภอเสิงสาง และสำนักงานเกษตรจังหวัดเกษตรจังหวัดนครราชสีมา ลงตรวจสอบพื้นที่การระบาดของปัญหาโคนเน่า-หัวเน่า มันสำปะหลังในพื้นที่ระบาด พร้อมทั้งสนับสนุนเชื้อราไตรโคเดอร์มาให้แก่เกษตรกร พร้อมทั้งอบรมให้ความรู้วิชาการ และประชาสัมพันธ์เตือนการระบาด แก่เกษตรกรที่ปลูกมันสำปะหลังภายในจังหวัด

๒.๕ เจ้าหน้าที่สำนักงานเกษตรอำเภอขามทะเลสอ และสำนักงานเกษตรจังหวัดนครราชสีมา ได้ลงตรวจสอบพื้นที่ระบาดของเพลี้ยแป้งมันสำปะหลัง พร้อมทั้งให้คำแนะนำและถ่ายทอดความรู้เบื้องต้นในการจัดการเพลี้ยแป้งมันสำปะหลัง ให้กับเกษตรกรผู้ปลูกมันสำปะหลังในพื้นที่

### ๓. การคาดการณ์

จากข้อมูลสภาพภูมิอากาศ จากกรมอุตุนิยมวิทยาช่วงหน้า ๗ วัน ( ๑๕-๒๑ มิถุนายน ๒๕๕๙ ) ทั่วทุกภาคจะมีฝนตก ร้อยละ ๒๐ - ๖๐ ของพื้นที่(สัปดาห์ที่ผ่านมา ร้อยละ ๔๐-๗๐ ของพื้นที่) เนื่องจากปริมาณฝนลดลงในทั่วทุกภาค ส่งผลให้การระบาดของเพลี้ยแป้งและไรแดงมันสำปะหลังเพิ่มขึ้น แต่ส่งผลดีกับพื้นที่การระบาดของปัญหาโคนเน่า - หัวเน่า

มันสำปะหลัง ซึ่งลดระดับความรุนแรงลง แต่ก็ต้องเฝ้าระวังในพื้นที่น้ำท่วมขังหรือดินระบายน้ำไม่ดี และพื้นที่ที่พบเคยระบาดในฤดูกาลที่ผ่านมา โดยเฉพาะพื้นที่ที่ปลูกมันสำปะหลังพันธุ์อ่อนแอต่อโรค เช่น ซีเอ็มอาร์ ๔๓-๐๘-๘๙ (เกษตรนิยมเรียก เบอร์ ๘๙ ) เป็นต้น

#### ๔. คำแนะนำในการควบคุมการระบาด

##### ๔.๑ เพลี้ยแป้งมันสำปะหลัง

- ๑) หลีกเลี้ยงการปลูกมันสำปะหลังในช่วงฤดูแล้ง และไถตากดินอย่างน้อย ๒ สัปดาห์
- ๒) แช่ว่อนพันธุ์ด้วยสารเคมีก่อนปลูก ๕ - ๑๐ นาที
  - ไทอะมีโทแซม (thiamethoxam) ๒๕ % WG อัตรา ๔ กรัม ต่อน้ำ ๒๐ ลิตร
  - อิมิดาโคลพริด (imidacloprid) ๗๐% WG อัตรา ๔ กรัม ต่อน้ำ ๒๐ ลิตร
  - ไดโนทีฟูแรน (dinotefuran) ๑๐ % WG อัตรา ๔ กรัม ต่อน้ำ ๒๐ ลิตร
- ๓) สำรองแปลงทุกสัปดาห์ ถ้าพบเพลี้ยมันสำปะหลัง ให้ตัดยอดหรือถอนต้นออกไปเผาทำลายนอกแปลง
- ๔) ใช้ศัตรูธรรมชาติควบคุมเพลี้ยแป้ง
  - ปล่อยแตนเบียน *Anagyrus lopezi* ในอัตรา ๒๐๐ ตัว / ไร่
  - ปล่อยแมลงช้างปีกใส อัตรา ๒๐๐ - ๕๐๐ ไร่ / ไร่
  - อนุรักษ์ศัตรูธรรมชาติอื่นๆ เช่น ตัวง่าตัวห้ำ ตัวง่าครีฟโตลิมีส และผีเสื้อหางดิ่งตัวห้ำ
- ๕) หลีกเลี้ยงการใช้สารเคมีโดยไม่จำเป็นทุกชนิด เพื่ออนุรักษ์ศัตรูธรรมชาติ เช่น ตัวห้ำ และตัวเบียน

##### ๔.๒ ปัญหาโคนเน่า - หัวเน่ามันสำปะหลัง

- ๑) ก่อนการปลูกเก็บเศษหญ้า หรือเศษซากมันสำปะหลังเผาทำลายทิ้ง และไถตากดินอย่างน้อย ๒ สัปดาห์ ใช้เชื้อราไตรโคเดอร์มาผสมปุ๋ยหมัก หรือปุ๋ยคอก หว่านเตรียมดินก่อนการเพาะปลูก
- ๒) แช่ว่อนพันธุ์ด้วยสารป้องกันกำจัดเชื้อรา metalaxyl อัตรา ๒๐ - ๔๐ กรัม / น้ำ ๒๐ ลิตร และสามารถผสมกับสารเคมีป้องกันกำจัดเพลี้ยแป้งได้ หรือแช่ว่อนพันธุ์ด้วยเชื้อราไตรโคเดอร์มา
- ๓) สำรองแปลงทุกสัปดาห์ ถ้าพบปัญหาโคนเน่า - หัวเน่ามันสำปะหลัง ให้โรยปูนขาว หรือเชื้อราไตรโคเดอร์มาห่างจากต้นประมาณ ๑ เมตร หรือใช้สารเคมี Fosetyl - aluminum อัตรา ๕๐ กรัม / น้ำ ๒๐ ลิตร ราคาบริเวณโคนต้นต้นละ ๓๐๐ มิลลิลิตร

##### ๔.๓ ไรแดงมันสำปะหลัง

- ๑) หลีกเลี้ยงการปลูกมันสำปะหลังในช่วงฤดูแล้ง หรือฝนทิ้งช่วงเป็นระยะเวลานาน
- ๒) สำรองแปลงทุกสัปดาห์ ถ้าพบการทำลายของไรแดงมันสำปะหลัง ให้เก็บยอดใบที่ถูกทำลาย ไปเผาทำลายนอกแปลง
- ๓) อนุรักษ์ศัตรูธรรมชาติ เช่นตัวง่าตัวห้ำ *Stethorus spp.* และไรตัวห้ำ *Amblyseius longispinosus*
- ๔) หากมีความจำเป็นต้องใช้สารเคมี ใช้สารเคมี amitraz ๒๐ % EC อัตรา ๕๐ มิลลิลิตร ต่อน้ำ ๒๐ ลิตร ให้พ่นเฉพาะจุดบริเวณที่พบไรแดงมันสำปะหลัง และไม่ควรพ่นเกิน ๒ ครั้ง

หมายเหตุ \* จังหวัดที่มีข้อมูลพื้นที่ปลูกมันสำปะหลัง ๕๔ จังหวัด ๓,๑๒๕ ตำบล

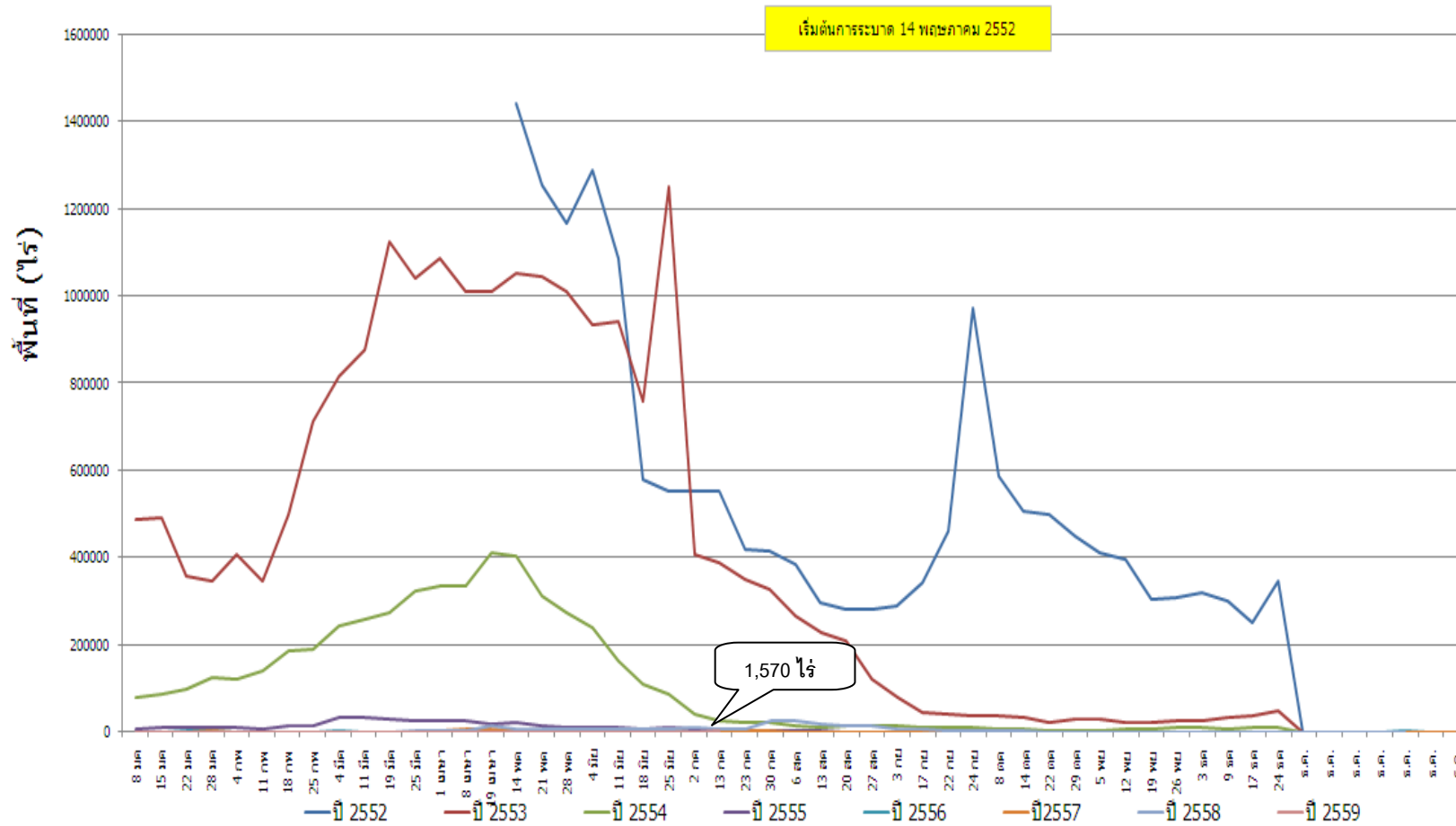
\* จังหวัดที่รายงานข้อมูลสัปดาห์นี้ ๔๖ จังหวัด คิดเป็นร้อยละ ๘๕.๑๘ และจังหวัดที่ไม่รายงานข้อมูลสัปดาห์นี้ ๘ จังหวัด คิดเป็นร้อยละ ๑๔.๘๒  
ตำบลที่รายงานข้อมูลสัปดาห์นี้ ๑,๘๖๕ ตำบล คิดเป็นร้อยละ ๕๙.๖๘ และตำบลที่ไม่รายงานข้อมูลสัปดาห์นี้ ๑,๒๖๐ ตำบล คิดเป็นร้อยละ ๔๐.๓๒

\*\* จังหวัดที่รายงานข้อมูลสัปดาห์นี้ ๔๖ จังหวัด คิดเป็นร้อยละ ๘๕.๑๘ และจังหวัดที่ไม่รายงานข้อมูลสัปดาห์นี้ ๘ จังหวัด คิดเป็นร้อยละ ๑๔.๘๒  
ตำบลที่รายงานข้อมูลสัปดาห์นี้ ๑,๘๘๑ ตำบล คิดเป็นร้อยละ ๖๐.๑๙ และตำบลที่ไม่รายงานข้อมูลสัปดาห์นี้ ๑,๒๔๔ ตำบล คิดเป็นร้อยละ ๓๙.๘๑

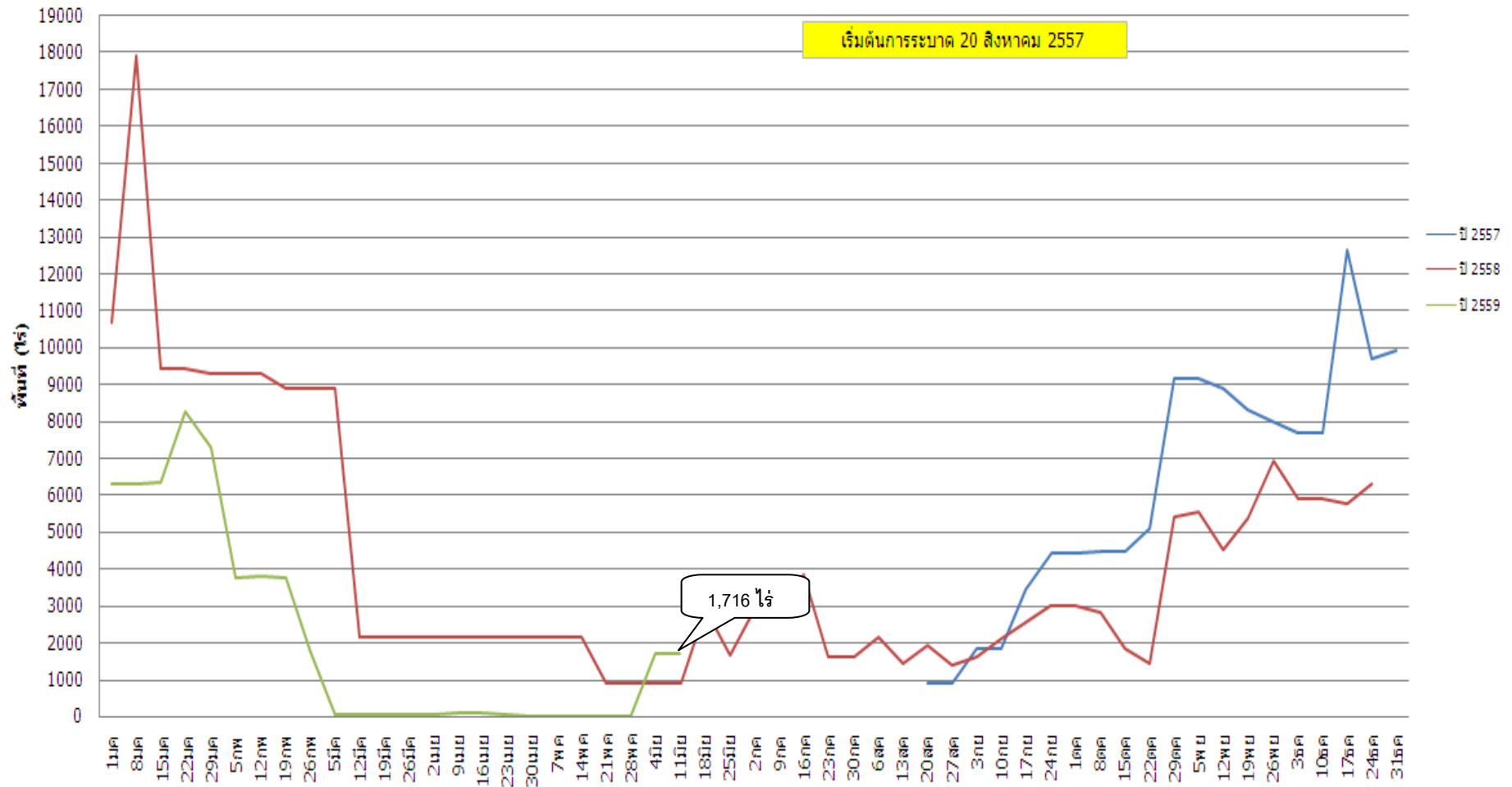
\*\*\* จังหวัดที่รายงานข้อมูลสัปดาห์นี้ ๔๖ จังหวัด คิดเป็นร้อยละ ๘๕.๑๘ และจังหวัดที่ไม่รายงานข้อมูลสัปดาห์นี้ ๘ จังหวัด คิดเป็นร้อยละ ๑๔.๘๒  
ตำบลที่รายงานข้อมูลสัปดาห์นี้ ๑,๘๖๔ ตำบล คิดเป็นร้อยละ ๕๙.๖๕ และตำบลที่ไม่รายงานข้อมูลสัปดาห์นี้ ๑,๒๖๑ ตำบล คิดเป็นร้อยละ ๔๐.๓๕

รายละเอียดเพิ่มเติม ในรายงานสถานการณ์การระบาดศัตรูพืช ทาง <http://www.doae.go.th> <http://www.ppsf.doae.go.th>

## พื้นที่การระบอบเพลิงแบ่งมันสำปะหลัง ปี 2552 - 2559



## พื้นที่การระบาดปัญหาโคนเนา-หัวเนา มั่นสำปะหลัง



# พื้นที่การระบาดโรแดงมันสำปะหลัง

เริ่มต้นการระบาด 30 กรกฎาคม 2557

